



## PROJET DE TRANSBORDEMENT DE MINERAIS :

Répondre aux défis de demain par une solution de transport de minerais durable

# EXPORT : UN AXE FORT DE LA « NOUVELLE TRAJECTOIRE » DE LA SLN SIGNEE AVEC LE GOUVERNEMENT DE LA NOUVELLE -CALEDONIE



OPERER DANS LE RESPECT DE  
L'ENVIRONNEMENT ET DES COMMUNAUTES

GARANTIR UNE ENERGIE A COUT COMPETITIF

VALORISER L'ENSEMBLE DE SES MINERAIS  
*Exporter ce qui ne peut être valorisé localement*

# LES OPPORTUNITES POUR LA SLN



Février 2022, signature d'une **Convention avec le Gouvernement** de la Nouvelle-Calédonie  
**Autorisation d'exporter du minerai brut jusqu'à 6 Millions de tonnes / an**



Un **marché du nickel** porteur et en développement



D'importants **tonnages de minerais non valorisables localement** stockés  
sur les sites miniers

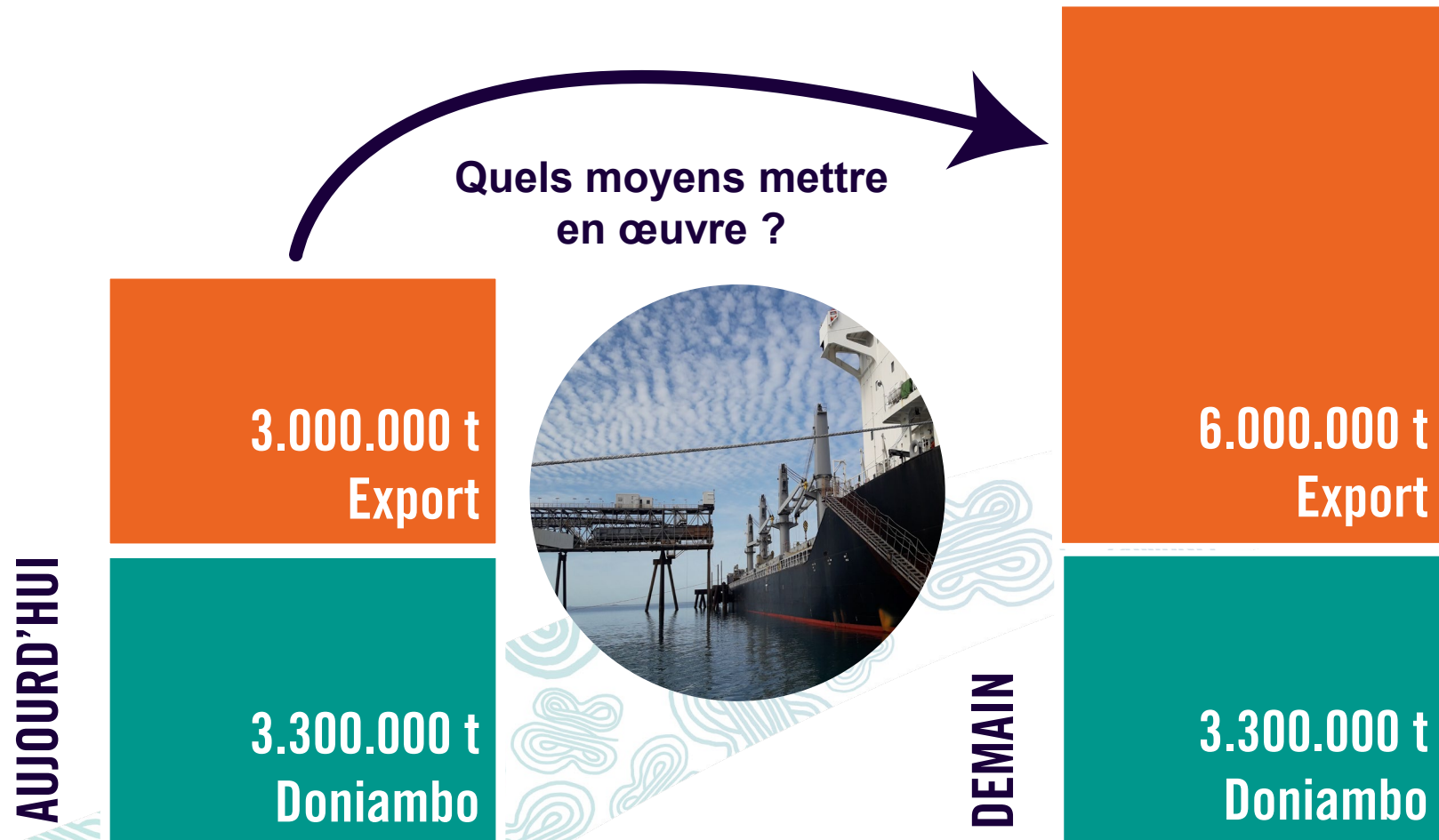


# EXPORTER POUR CRÉER DE LA RICHESSE LOCALEMENT





## L'OBJECTIF A COURT TERME : EXPORTER 3 MT SUPPLEMENTAIRES



# LES PROBLÉMATIQUES AUXQUELLES DOIT RÉPONDRE LA SLN



Incapacité d'accueillir des **minéraliers supérieurs à 27.000t** sur les **bords de mer** :

*Tirant d'eau, accessibilité des passes, usages, etc...*

Un **marché** des minéraliers d'export de **faible capacité** en **déclin**

Un **choix limité** de solutions techniques **alternatives** et **responsables** de chargement

Recherche de **coûts compétitifs**

Nécessité d'avoir une **solution pérenne** et **disponible à court terme**

# LES SOLUTIONS DISPONIBLES



## LE DRAGAGE

*Réalisation de chenaux sur les bords de mer des sites miniers*



## LE TRANSPORT PAR MINERALIERS

*Minéraliers de petite capacité actuellement utilisés*

## LE TRANSPORT PAR BARGES



*Barges d'une capacité de 3.000 ou 10.000 tonnes*

## LE TRANSBORDEMENT DE MINERAI PAR PONTONS GRUES

*Transfert de minerai entre navires*







**LE CHOIX DE LA SOLUTION TECHNIQUE :**  
**Le transbordement de minerai à l'aide de pontons grues**



LE  
NICKEL - SLN

eraMet

# LE PONTON GRUE

**Cadence** : 15000 T/jour

**Longueur** : 70m

**Largueur** : 25m

**Hauteur de grue** : 45m

**Tirant d'eau** : 5 m

**Personnel** : 30 personnes environ



Des grues adaptées au minerai de nickel et d'une capacité de 50 t

Exploitation de l'outil par du personnel local formé à l'usage

Opération en continu H24 en présence du minéralier d'export

Installation de mouillages dédiés pour répondre aux conditions cycloniques

Un système de navette pour les équipes opérationnelles

# LES ATOUTS DE LA SOLUTION TRANSBORDEMENT DE MINERAI



**Doublement de la capacité de chargement**  
(vs situation actuelle)

**Nécessite peu d'infrastructures terrestres** à proximité  
des installations (maintenance...)

Solution disponible dans les **délais attendus**

Une solution **éprouvée et répandue dans le monde**

Une solution **agile avec une technicité maîtrisée** localement



LE  
NICKEL - SLN

eraMet



# LES GAINS ENVIRONNEMENTAUX ATTENDUS



Réduction de 43% des émissions de gaz à effets de serre



Forte réduction du **trafic maritime** au niveau global



Contribution à la **réduction** de l'**empreinte écologique** sur les centres miniers



Evitement du recours au **dragage de certains accès maritimes**



Amélioration du **réseau de suivi environnemental** via la mise en place de **12 stations** de suivi environnementales supplémentaires (qualité de l'eau) + **7 stations** de suivi des sédiments + **6 stations** de suivi des fonds marins (corail, flore ...)

# LA CREATION DE VALEUR PARTAGEE



**Allongement de la durée de vie** des sites miniers grâce à la valorisation de l'ensemble des minerais



**Développement** des activités des bords de mer des sites miniers SLN



Recours aux **entreprises locales** dans la chaîne de valeur



**Formation** des personnels impliqués dans le projet





## PROJET DE TRANSBORDEMENT DE MINERAL : Le fonctionnement du dispositif



LE  
NICKEL - SLN

eraMet



# ELEMENT DU DISPOSITIF DE TRANSBORDEMENT DE MINERAI

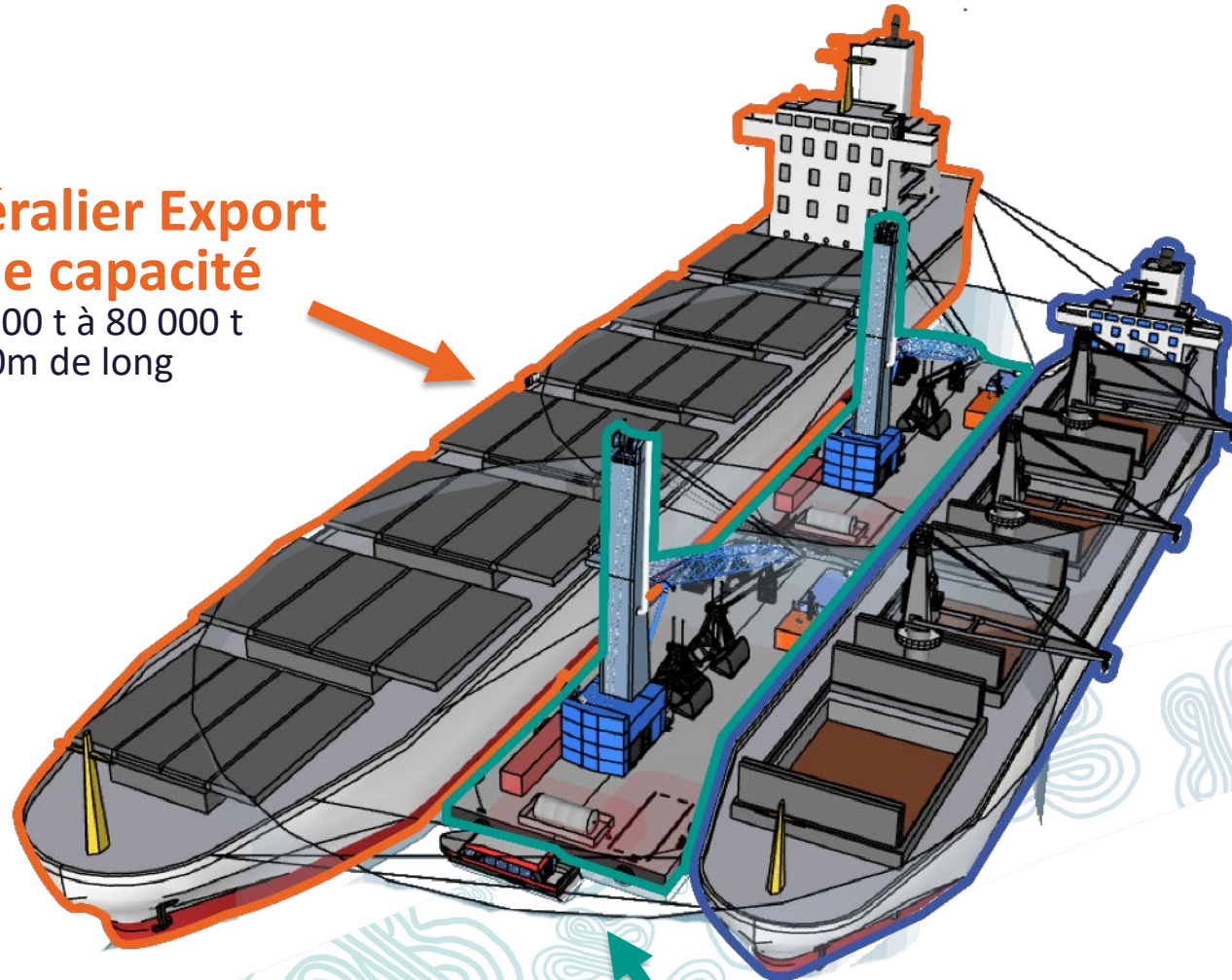
**Un minéralier Export  
grande capacité**

De 55 000 t à 80 000 t  
230m de long

**2 à 3 navettes  
d'approvisionnement**  
20-27000 t

**1 à 2 pontons-grues flottants**

Taille d'un ponton =  $\frac{1}{2}$  minéralier soit 25mX75m



# UNE OPERATION DE TRANSBORDEMENT DE MINERAI EN 4 TEMPS



## 1. CHARGEMENT DES NAVETTES

Depuis nos bords de mer mécanisés à Thio, Kouaoua, Népoui et Tiébaghi



## 2. TRANSIT DES NAVETTES

Les navettes chargées rejoignent le site de transbordement à l'entrée de la grande rade



## 3. TRANSBORDEMENT

L'opération de transbordement peut démarrer, 2 à 3 rotations de navettes sont nécessaires pour charger 1 minéralier Export

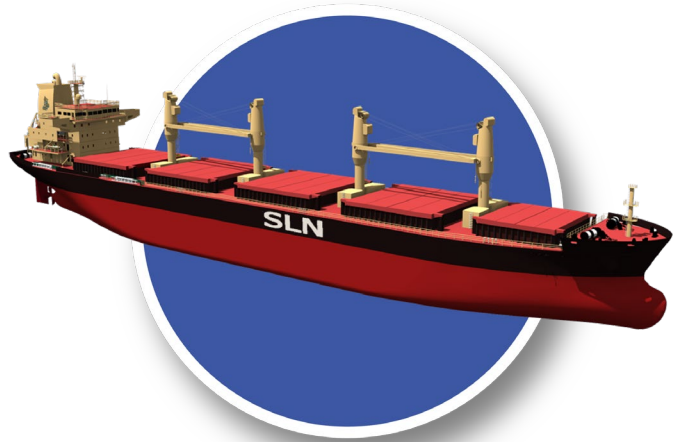


## 4. EXPORT VIA DES MINÉRALIERS DE GRANDE CAPACITE

Export du minerai vers les clients internationaux



# LES MOYENS REQUIS



2 à 3 navettes 20-27 KT



1 à 2 pontons-grues flottants



Env. 30 personnes  
Equipes : 3x8h ou 2x12h



4x coffres d'amarrage pour le mouillage principal + 2 coffres anti-cycloniques



1x zone portuaire privée



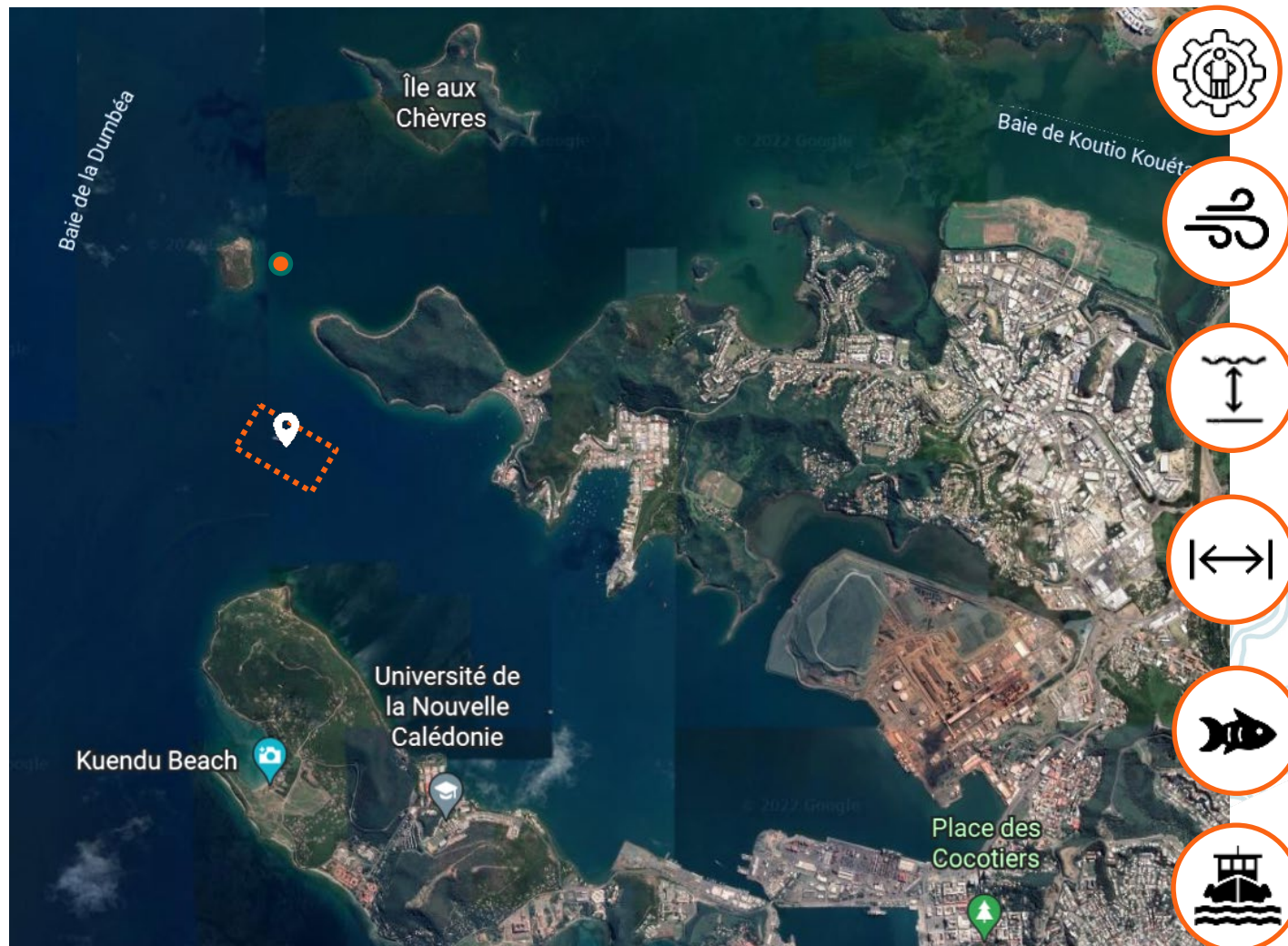
2x remorqueurs 40T



1x navette de personnel



# LE SITE LE PLUS ADAPTÉ : L'ENTRÉE DE LA GRANDE RADE DE NOUMEA



**Situé à proximité** d'une zone d'activités et de services portuaires



**Zone abritée** des vents et de la houle



**Tirant d'eau suffisant** pour accueillir des minéraliers de grande capacité



**A l'écart du chenal d'accès et des routes maritimes**



**A distance des aires maritimes protégées**



**Cadre sécuritaire** existant (Plan d'Urgence Maritime)



# L'INSERTION PAYSAGERE DU PROJET DE TRANSBORDEMENT

DEPUIS LA VIERGE MARIE



DEPUIS LE CHT



DEPUIS LA POINTE DE NOUVILLE



DEPUIS LA BAIE DE NUMBO





## PROJET DE TRANSBORDEMENT DE MINERAL : Revue des impacts et des solutions apportées



LE  
NICKEL-SLN

eraMet



# LES IMPACTS ENVIRONNEMENTAUX POTENTIELS & SOLUTIONS APPORTEES

ALTERATION DE LA QUALITE DES EAUX  
et EMISSIONS DE POUSSIERES



**Pas d'opération au dessus du plan d'eau** pour réduire le risque de chute de minerai

POLLUTION PAR DES EFFLUENTS LIQUIDES



**Collecte et traitement des effluents** issus du nettoyage des pontons et stockage des produits critiques **sur rétention**

ALTERATION DES HABITATS BENTHIQUES



**Transplantation corallienne et déplacement des coraux sensibles** sur les sites d'amarrage

ENCOMBREMENT DU PLAN D'EAU



**Implantation du projet à l'écart** des zones habitées ou fréquentées et des voies de circulation du plan d'eau (balisage)

ALTERATION DU CADRE DE VIE



**Isolations acoustiques** placées sur les équipements  
**Intensité lumineuse** réduite au maximum tout en assurant la sécurité des employés et orientation des éclairages au sol, utilisation de technologies adaptées.

+ Mise en place de **suivis environnementaux** en phase de chantier et d'opération : qualité des eaux, sédiments, communautés benthiques



LE  
NICKEL - SLN

eraMet

# LES IMPACTS POTENTIELS SUR LA SURETE / SECURITE & SOLUTIONS APPORTEES

AUGMENTATION DU TRAFIC MARITIME A  
L'ENTREE DE LA GRANDE RADE



Mise en place d'un **balisage pour sécuriser le trafic maritime**

RISQUES LIES A LA NAVIGATION ET AU  
TRANSBORDEMENT A L'ECHELLE DE LA NC



**Intégration au Plan d'Urgence Maritime**

RISQUE D'INTRUSION ET D'ACTES DE  
MALVEILLANCE



Installation sous **surveillance H24 via vidéo** depuis Doniambo et gardiennage

RISQUE CYCLONIQUE



Un site choisi offrant une bonne **protection aux intempéries**

Une **opération stoppée en cas de fort vent**, houle ou épisode cyclonique

Mise en protection des pontons grues en cas de cyclone (**ancrages cycloniques**)



LE  
NICKEL-SLN

eraMet



## PROJET DE TRANSBORDEMENT DE MINERAL : **Le calendrier du projet**

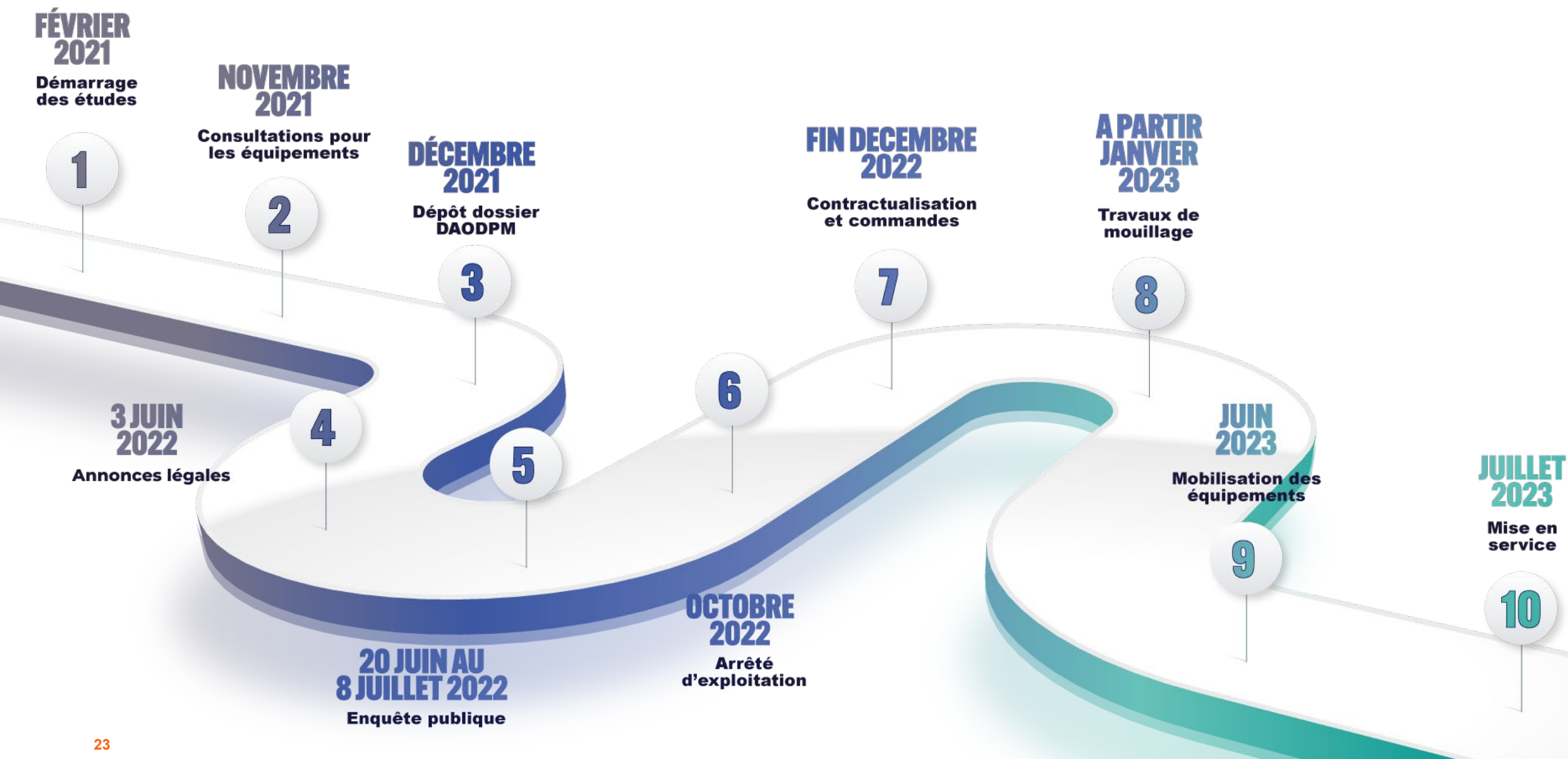


LE  
NICKEL - SLN

eraMet



# LE CALENDRIER DU PROJET *sous réserve de l'obtention des autorisations requises*





## PROJET DE TRANSBORDEMENT DE MINERAL : Un projet soumis à enquête publique



LE  
NICKEL-SLN

eraMet

# LES MODALITES DE L'ENQUETE PUBLIQUE

---

- **10 juin : Publication de l'annonce légale**
- **Enquête publique à partir du 20 juin :**
  - Du 20/06 au 11/07 avec commissaire enquêteur
  - Du 20/06 au 04/07 sur le site de la Province Sud
- **Registre disponible à l'Annexe de la Mairie de Nouméa – Quai Ferry**
- **Permanences du Commissaire Enquêteur :**
  - 20 juin de 8h30 à 11h30
  - 6 juillet de 12h à 15h
  - 11 juillet de 12h à 15h

Obtention de l'avis favorable en date du : **27/07/2022**



# AUTORISATIONS REQUISES ET ETUDES REALISEES

---

➤ **Dossier DAODPM (Demande d'Autorisation d'Occupation du Domaine Public Maritime) qui comprend entre autres les études suivantes :**

- Etats initiaux de l'environnement (*qualité de l'eau, des sédiments*)
- Etude d'impacts
- Etude de dispersion du panache turbide (*MES*)
- Etude visuelle par intégration paysagère
- Etude pollution lumineuse
- Etude d'impact nuisance sonore

➤ **Un projet construit en collaboration avec les autorités compétentes :**

- 3DT
- DAEM
- AFFAIRES MARITIMES
- PORT AUTONOME DE NOUMEA
- PILOTES MARITIMES
- DIMENC



## PROJET DE TRANSBORDEMENT DE MINERAL : **Echanges et information des populations**



LE  
NICKEL - SLN

eraMet

# LA COMMUNICATION VERS LE GRAND PUBLIC

**10 JUIN  
2022**

Annonces  
légales

**1**

**20 JUIN AU  
10 JUILLET 2022**

Démarrage de  
l'enquête publique

**2**

**24 JUIN  
2022**

Rencontre avec  
les ONG

**4**

**28 JUIN  
2022**

Réunion publique  
Tindu

**5**

**30 JUIN  
2022**

Réunion publique  
Ducos

**6**

**04 JUILLET  
2022**

Réunion publique  
Vallée du tir

**7**

**05 JUILLET  
2022**

Réunion publique  
Montravel

**8**

**07 JUILLET  
2022**

Réunion publique  
Université NC

**9**

**25 JUIN  
2022**

Réunion publique  
Nouvelle - Squat

**3**

**14 OCTOBRE  
2022**

Commission  
environnementale  
Province sud

**10**





**LA SLN A VOTRE ECOUTE**



LE  
NICKEL-SLN

eraMet

# UNE PLATEFORME EN LIGNE

## Projet de transbordement

Accueil / SLN / Projet de transbordement

Répondre aux défis de demain par une solution de transport de minerais durable

Search

🔍 Rechercher...

➕ Présentation du projet Transbordement

Pour vous informer et poser vos questions sur le Transbordement, nous vous invitons aux réunions publiques suivantes :

**25 juin à 17h30**

Espace municipal de Nouville

**27 juin à 17h30**

Espace municipale de Vallée du tir

**28 juin à 17h30**

Espace municipal de Tindou

**30 juin à 17h30**

Salle culturelle de Ducos

**4 juillet à 17h30**

Espace municipal de Montravel

**7 juillet à 17h30**

L'Université de la Nouvelle Calédonie



**Vidéo sur le Transbordement**



**Présentation Powerpoint du Transbordement**



**Une espace questions-réponses**



# MISE EN PLACE DE L'ÉQUIPE RELATIONS COMMUNAUTAIRES SUD



**ATA  
STEFF**

@ steff.ata  
@eramet-sln.com



**TUUFUI-FELOMAKI  
AGATHA**

agatha.tuufui-felomaki  
@eramet-sln.com @

UN NUMÉRO VERT DÉDIÉ AU  
RECUEIL DE VOS DOLÉANCES,  
RÉCLAMATIONS OU GRIEFS

Questionnement ?

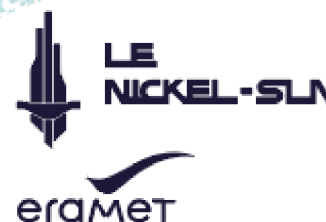
Insatisfaction ?

Nos équipes RSE sont à votre **écoute** et **mobilisées** pour vos **doléances**, **réclamations** ou **griefs**, relatifs aux **problématiques environnementales** et/ou **sociétales**. La SLN s'engage à traiter et à répondre aux demandeurs, en **toute confidentialité**, dans un **délai raisonnable** et en **toute transparence**.



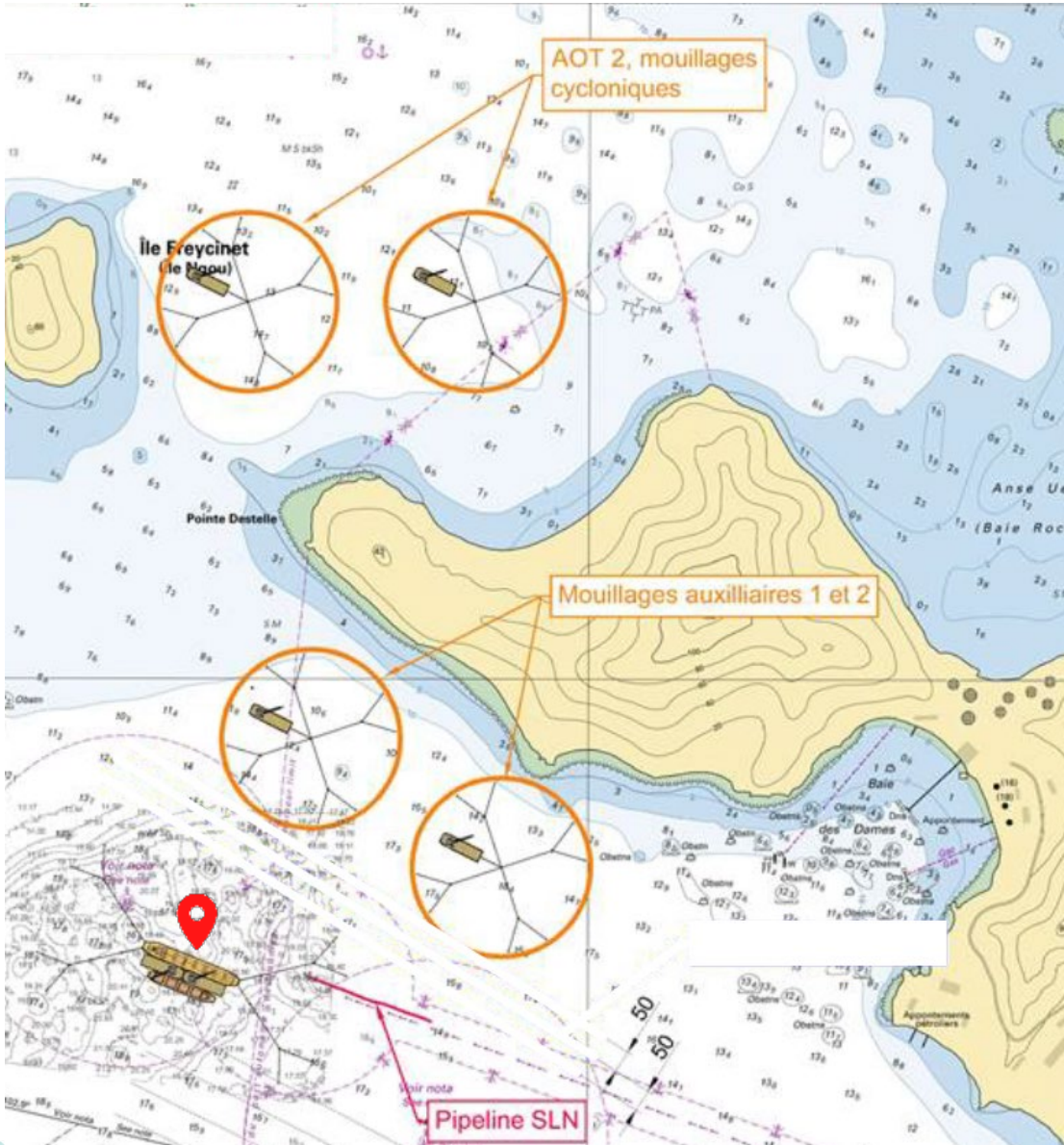
05 00 09

Appel gratuit





# LA CARTE DE LA ZONE DE MOUILLAGE





# LES ACTIVITES EN PERIPHERIE DE LA ZONE D'ACTIVITES

