



RÈGLEMENT
DU CONCOURS
ET DOSSIER
D'INSCRIPTION

2022
PROJET FAIT PAR
DES JEUNES OU
POUR LES JEUNES



COUP D'ENVOI DE LA 29^E ÉDITION BIS DES "NICKELS DE L'INITIATIVE !"

Véritable lien entre le monde industriel et le milieu associatif, le concours annuel de la société Le Nickel-SLN « Les Nickels de l'Initiative » soutient les porteurs de projets Calédoniens depuis près de 30 ans. Menée dans le cadre de sa démarche **RSE** (Responsabilité Sociétale de l'Entreprise), cette opération est renouvelée chaque année afin d'apporter un coup de pouce financier aux personnes ou structures associatives qui se mobilisent dans les domaines sportifs, artistiques et culturels, environnementaux ou solidaires et dont les projets sont en accord avec les valeurs de l'entreprise :

- 1 → Sens du client et des partenaires
- 2 → Performance durable
- 3 → Initiative et esprit d'équipe
- 4 → Respect et développement des personnes
- 5 → Courage et exemplarité

Cette année, le concours des « Nickels de l'initiative » s'orientera sur la thématique JEUNESSE. Les structures associatives, scolaires et pédagogiques ou tout autre porteur d'un projet à but non lucratif pourront poser leur candidature afin de prétendre à une aide financière permettant de concrétiser leur projet **fait par les jeunes ou pour les jeunes**.

Le choix de la thématique des « Nickels de l'initiative » 2022 s'est porté sur **la jeunesse**, l'un des 3 piliers de notre stratégie RSE, en plus de la Femme et de l'Eau. Partenaire engagé sur l'emploi, la formation, la co-construction et la diversité économique, la SLN a souhaité donner un coup de pouce aux projets **fait par des jeunes ou à destination des jeunes**, eux-mêmes engagés au travers d'actions citoyennes.

RENSEIGNEMENTS

☎ 76 69 24
f SLN - Le Nickel
✉ com@eramet-sln.com

Adresse postale :

LE NICKEL-SLN - NICKELS DE L'INITIATIVE
DÉPARTEMENT COMMUNICATION
ET AFFAIRES PUBLIQUES
BP E5 - 98 848 NOUMÉA CEDEX
NOUVELLE-CALÉDONIE



sln.eramet.com



Employeur de choix tourné vers la jeunesse, la SLN souhaite valoriser l'engagement de la jeunesse, révéler les porteurs de projets qui œuvrent pour améliorer ou mettre en place des actions bénéfiques et ambitieuses (porteur.e.s de projet JEUNESSE en lien avec l'environnement, le développement, le sport, la culture ...)
Soutenir la jeunesse dans son ensemble et récompenser les porteurs de projets d'avenir voilà ce qui motive et anime cette année le concours des « Nickels de l'initiative ».
Tu as un projet pour l'environnement, le sport, la culture, l'amélioration des conditions de vie de tes potes, fait le seul.e, en famille, en groupe, avec ta classe, ton établissement, ton association ... la SLN est là pour t'accompagner dans ton projet !

Les Jurys du concours seront composés de jeunes, représentants des milieux associatifs, sportifs, scolaires... engagés dans leur province ou commune, méritants, influents ou reconnus dans leurs domaines.

Trois jurys seront déployés sur 3 zones géographiques et auront en charge d'évaluer les projets de leurs secteurs (Grand Sud et Iles - Grand Ouest - Grand Est et Iles).

Concernant l'aspect économique, le projet devra être « économe » en termes budgétaires, doté d'apports personnels en fonds, matériel ou travail et avoir d'autres mécènes.

Spécificité de l'édition 2022 : petit retour en arrière

L'opération des « Nickels de l'initiative » a vu le jour en 1993. Cependant l'édition de 2003 n'ayant pas eu lieu, nous avons réalisé l'année dernière la 29^{ème} édition. Cette année, nous marquons avec originalité et humour la 29^{ème} édition « BIS » qui nous mènera l'année prochaine au 30^{ème} anniversaire de l'opération.



LE RÈGLEMENT DU CONCOURS

- ☒ Tu es jeune, tu fais partie d'une association ? d'un club ? d'un établissement scolaire ? tu veux monter un projet ?
- ☒ Tu fais partie d'une association, d'un établissement scolaire et ton projet est en faveur de la jeunesse ?
- ☒ Ton projet est à but non lucratif et ne vise pas d'activité commerciale ?
- ☒ Ton projet est réalisé en Nouvelle-Calédonie et au bénéfice des jeunes Caledonien.ne.s ?

**ALORS N'HÉSITE PLUS !
TENTE TA CHANCE EN
CONCOURANT POUR " LES
NICKELS DE L'INITIATIVE ! "**

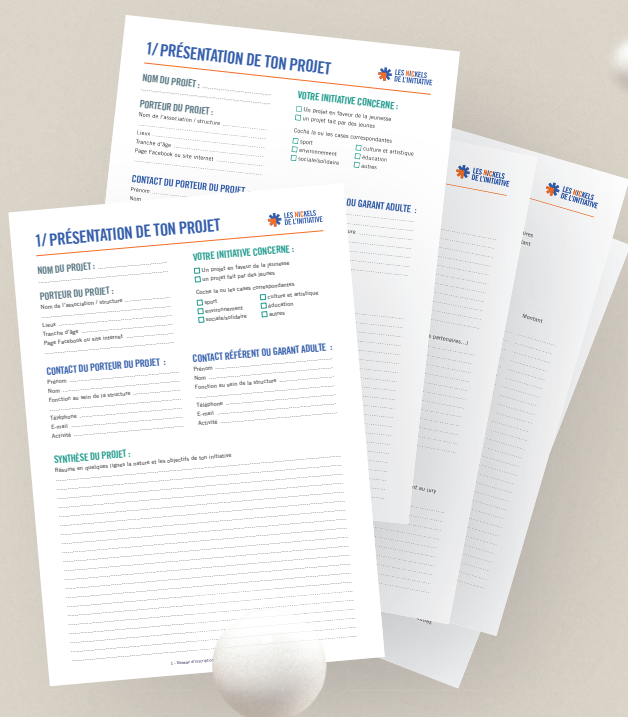
- ☒ Ne sont pas financés par « les Nickels de l'Initiative » : les projets à caractère **politique ou confessionnel** / la création d'activités à **but commercial**.

1/ COMMENT FAIRE POUR PARTICIPER ?

A/ RÉCUPÈRE TON DOSSIER D'INSCRIPTION

Plusieurs solutions :

- en le téléchargeant sur www.sln.nc, en le remplissant et en le renvoyant à l'adresse email com@eramet-sln.com
- auprès des bureaux des communautés de :
 - > Koné – Immeuble Henriot, 1^{er} étage (téléphone : 24 58 60)
 - > Houailou – Bâtiment CMA « Centre Multi- Activités » lot 8, centre du village sis RPN3 (téléphone : 24 51 38)
 - > Kouaoua – Centre administratif de Niminra (téléphone : 24 58 21)
 - > Thio – Annexe de la Mairie (téléphone : 24 51 45)
- à l'accueil du bâtiment de la direction de la SLN à Doniambo (5 rue Desjardins, site de Doniambo)



C/ DÉPOSE OU ENVOI TON DOSSIER ET TA VIDÉO AUX DATES LIMITES SPÉCIFIÉES :

Avant le 10 septembre 2022

→ par mail à l'adresse : com@eramet-sln.com ou

→ A l'accueil de la Direction de Doniambo ou aux bureaux des communautés de Koné, Thio, Houailou ou Kouaoua

→ Poste ton dossier **avant le 8 septembre 2022** (le cachet de la poste faisant foi).

Par voie postale, inclure une version papier de ton dossier et une clé USB* avec ta vidéo.

**LE NICKEL-SLN - NICKELS DE L'INITIATIVE
DÉPARTEMENT COMMUNICATION
ET AFFAIRES PUBLIQUES
BP E5 - 98 848 NOUMÉA CEDEX
NOUVELLE-CALÉDONIE**

* La clé USB sera restituée après les délibérations du jury.

D/ BESOIN D'UNE ASSISTANCE AU MONTAGE DU DOSSIER ?

L'équipe des « Nickels de l'initiative » est à ta disposition pour répondre à tes questions et te conseiller.

Contacte-nous par mail : com@eramet-sln.com ou par téléphone au **76 69 24**.

B/ COMPLÈTE TON DOSSIER

De façon claire, motivée et fun !
2 présentations obligatoires pour valider ton inscription :

→ Complète le formulaire (papier ou format électronique) avec la fiche de synthèse et le résumé détaillé, accompagné du calendrier du projet

NOUVEAUTE édition jeunesse 2022

→ Filme-toi ou ton groupe pour nous présenter ton projet en 1 min max. Cette vidéo de promotion doit être la plus sympa possible car elle sera relayée sur la page FB de la SLN et sera soumise à un vote du public. Mise en scène, montage ou simple interview, cette petite présentation audiovisuelle fera partie de l'évaluation des jurés.

→ Notifier et joindre tout élément complémentaire susceptible d'intéresser les membres du jury.

→ Joindre toutes les annexes demandées (attestations, avis Ridet, scan de la carte d'identité, devis, facture...).

La qualité du dossier est primordiale. Cela permettra de te démarquer des autres candidatures, de convaincre le jury et d'être sélectionné en fonction des critères définis.

2/ LE MONTANT DES AIDES

L'enveloppe globale pour l'édition 2022 est de **3 millions CFP**.

Le jury sélectionnera les meilleurs projets.

3/ LE JURY

Cette année encore, le jury des « Nickels de l'initiative » est décentralisé sur 3 zones géographiques différentes : Nouméa/Sud - Nord/Ouest - Est/Iles.

Chacun des 3 jurys sera composé de jeunes issus de la zone. Ils ont pour mission de sélectionner, au regard des critères définis, les meilleures initiatives proposées et de décider du montant des aides allouées aux différents projets retenus.

Nouveauté cette année : le «Jury FB»

Un prix du public sera remis au projet qui aura reçu le plus de «like» par les internautes sur les vidéos de présentation postées.

Les Jurys délibéreront un mois après la clôture du dépôt des candidatures et les résultats seront dévoilés lors des remises des prix.

4 / LE CALENDRIER

- Le lundi 11 juillet 2022 : **début de la campagne d'inscription.**
- Le vendredi 09 septembre 2022 : **clôture des dépôts de dossier.**
- Du 10 au 21 octobre 2022 : **délibération des jurys sur les 3 zones.**
- Le 07 au 21 novembre 2022 : **remise des prix à chaque lauréat.**

5/ LE PARTENARIAT LAUREATS/ LE NICKEL-SLN

Être lauréat des « Nickels de l'initiative », c'est devenir partenaire du Nickel-SLN et jouer un rôle d'ambassadeur pour son programme de mécénat.

1 → Une convention signée entre les parties précise le montant de l'aide allouée et les termes précis du partenariat, notamment en ce qui concerne les obligations du porteur du projet.

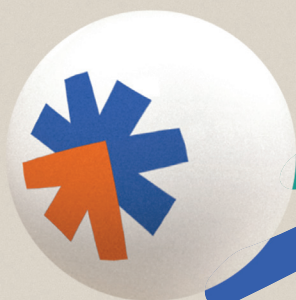
2 → Dans toutes les communications et/ou visuels de ton projet, le lauréat devra apposer le logo des « Nickels de l'initiative » - Le Nickel-SLN.

3 → Le Nickel-SLN a obligation de verser la dotation déterminée par le jury à chacun des projets, pour autant que les conditions de réalisation de ces projets respectent les termes du dossier de candidature.

4 → Les lauréats doivent obligatoirement tenir informés l'équipe des « Nickels de l'initiative », de l'avancement de leur projet, selon le plan prévu dans le dossier présenté au jury.

5 → Le Nickel-SLN valorise les projets en les diffusant sur ses pages Web. Les vidéos des projets sont publiées sur ses réseaux FB et LinkedIn, sur son site internet, sa page Facebook.

Dans ce contexte, les lauréats cèdent leur droit à l'image et celui du projet.



1/ PRÉSENTATION DE TON PROJET

NOM DU PROJET :

.....

PORTEUR DU PROJET :

Nom de l'association / structure

.....

Lieux

Tranche d'âge

Page Facebook ou site internet

.....

CONTACT DU PORTEUR DU PROJET :

Prénom

Nom

Fonction au sein de la structure

.....

Téléphone

E-mail

Activité

VOTRE INITIATIVE CONCERNE :

☐ Un projet en faveur de la jeunesse

☐ un projet fait par des jeunes

Coche la ou les cases correspondantes

☐ sport

☐ culture et artistique

☐ environnement

☐ éducation

☐ sociale/solidaire

☐ autres

CONTACT RÉFÉRENT OU GARANT ADULTE :

Prénom

Nom

Fonction au sein de la structure

.....

Téléphone

E-mail

Activité

SYNTHÈSE DU PROJET :

Résume en quelques lignes la nature et les objectifs de ton initiative

.....

.....

.....

.....

.....

.....

.....

.....

.....

.....

.....

.....

.....

.....

.....

.....

.....

.....

.....

.....

NOM DU PROJET :

DESCRIPTION :

A - Pourquoi cette initiative mérite-t-elle d'être menée et soutenue ?

.....

.....

.....

.....

.....

.....

.....

.....

.....

.....

.....

.....

.....

.....

.....

.....

.....

.....

.....

.....

.....

.....

B - Qui est à l'origine de ce projet ? Présente-toi, ainsi que les membres de ton équipe ou association participant et soutenant ce projet.

.....

.....

.....

.....

.....

.....

.....

.....

.....

.....

.....

.....

.....

.....

.....

.....

.....

.....

.....

.....

.....

.....

DESCRIPTION (SUITE) :

C - Quel montant financier souhaites-tu demander aux Nickels de l'Initiative ?

Comment souhaites-tu utiliser ce financement ?

.....

.....

.....

.....

.....

.....

.....

.....

.....

.....

D - Où en es-tu de la réalisation de ton projet ? (contacts avec d'autres associations, d'autres partenaires...)

.....

.....

.....

.....

.....

.....

.....

.....

.....

.....

.....

.....

CALENDRIER DU PROJET :

Mentionne les dates de suivi de ton projet qui marqueront des étapes d'avancement et permettront au jury d'apprécier la solidité du projet et sa concrétisation.

→

→

→

→

→

→

→

→

→

→

2/ PLUS DE DÉTAILS



BUDGET :

Remplir ce document ou joindre un budget détaillé de ton initiative.

→ Dans les colonnes recettes : insère la nature de tes recettes (autres aides de partenaires institutionnels ou privés, apport personnel, ventes...) et leur montant. Complète le montant total des recettes.

→ Dans les colonnes dépenses : insère la nature des dépenses nécessaires à la réalisation de ton projet et leur montant. Complète le montant total des dépenses.

RECETTES :

[illegible]

DÉPENSES :

[illegible]

EN QUOI TON DOSSIER RÉPOND AUX CONDITIONS DE LA 29^E ÉDITION BIS ? :

A - En quoi as-tu été économe sur le projet ? Sur quels points as-tu réduit ton budget ?

.....

.....

.....

.....

.....

.....

.....

.....

B - As-tu fait un apport personnel ? (financier, main-d'oeuvre, compétence ...)

.....

.....

.....

.....

.....

.....

.....

.....

C - As-tu sollicité d'autres financeurs ou d'autres partenaires ? Quel montant de subvention as-tu déjà obtenu ?
Qui sont les autres financeurs du projet ?

.....

.....

.....

.....

.....

.....

.....

.....

LES ANNEXES :

Joindre en annexe les pièces suivantes :

- La vidéo de présentation de ton projet
(1 min max - en MP4 - format Web)
- Une attestation nominative signée et datée
stipulant que tu as bien lu le règlement
et que tu l'approuves.
- La photocopie de ta carte d'identité.
- La photocopie de ton RIDET
- La photocopie de ton RIB

Essaye aussi d'y joindre, si tu en disposes :

- Des illustrations (photos, schémas...).
- Des devis et factures.
- Des attestations de soutien d'autres
partenaires.