



En Nouvelle-Calédonie, notre entreprise opère dans l'un des principaux point chaud (hotspot) mondial de biodiversité.

- 3731 espèces de plantes répertoriées
- 75% d'endémisme végétal

La préservation de la diversité biologique est au cœur de notre stratégie environnementale, elle-même intégrée dans notre démarche RSE (Responsabilité Sociétale de l'Entreprise).



## Compenser pour limiter les impacts

La SLN a créé des **espaces protégés** appelés « **conservatoires** » qui permettent la **protection d'éléments clés de la biodiversité** : formations végétales diversifiées abritant flore et faune sensibles.

Ces espaces sont aussi utilisés pour **compenser les impacts résiduels de notre activité sur l'environnement**, grâce à des actions spécifiques telle que la plantation d'espèces rares et menacées.

**11 conservatoires** sont répartis sur les mines d'Opoué, du Camp des Sapins (Thio), de Tiébaghi et de Poum pour une superficie totale d'environ 1 000 hectares.







### Préservation des espèces rares et menacées

En complément des actions de revégétalisation par épandage de topsoil, plantations et semis hydrauliques (approximativement 40 ha par an), la SLN pilote un **programme de production et de replantation d'espèces rares et menacées touchant environ 130 espèces**, qui comprend d'importantes actions ciblées et prioritaires (inventaires, suivis, collectes, développement d'itinéraire de culture avant la réintégration de plants dans le milieu naturel et les conservatoires).

**A terme, la SLN prévoit de produire et de replanter près de 80 000 plants d'espèces les plus sensibles.**



### Sauvegarde des espèces rares et menacées :

#### *Pleioluma butinii*

Certaines espèces, qualifiées de récalcitrantes, posent problème pour leur production en pépinière. Parmi elles, *Pleioluma butinii*, espèce micro-endémique du dôme de Tiébaghi.

Pour cette espèce, la SLN a lancé des actions de multiplication végétative avec les instituts scientifiques calédoniens spécialisés, UNC et IAC, pour des essais de culture in vitro et de bouturages.

200 individus répertoriés au Nord du Dôme de Tiébaghi. Un programme de gestion pour la sauvegarde de l'espèce est en cours avec des actions de multiplication et de conservation.



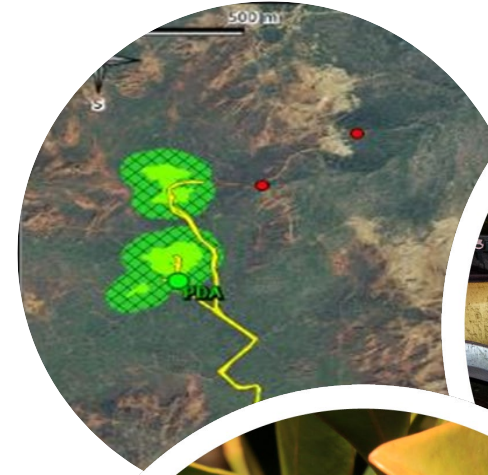


### Sauvegarde des espèces rares et menacées : *Dierokekko inexpectatus*

*Dierokekko inexpectatus*, inféodé au massif de Poum, est une espèce de lézard considérée comme fortement menacée d'extinction en Nouvelle-Calédonie (CR) selon l'UICN.

Moins de 50 individus répertoriés au Nord du plateau de Poum.  
La recherche spécifique de l'espèce permet de confirmer son aire d'occurrence réduite dans la zone de Paevala (forêt et maquis compris).

Un programme de gestion ayant pour objectif de sauver l'espèce de l'extinction est en cours avec des propositions de conservatoire spécifique et de gel de la ressource.



© Edouard Bourguet



© Astrongatt Stéphane





### Sauvegarde des coraux et compensation

Les récifs coraliens et les communautés associées, sont qualifiés de sensibles et sont protégés.

Pour cet écosystème, la SLN a lancé des actions de transplantation de l'ensemble des colonies coralliennes impactées par les futures activités du site de Poum.

En collaboration avec la Province Nord, l'outil MERCI-Cor sera mis en œuvre pour la première fois en Nouvelle-Calédonie.

500 colonies coralliennes répertoriés dans la baie de Tanlé (POUM) seront déplacées et un programme de suivi avec des actions de multiplication seront mis en œuvre.

